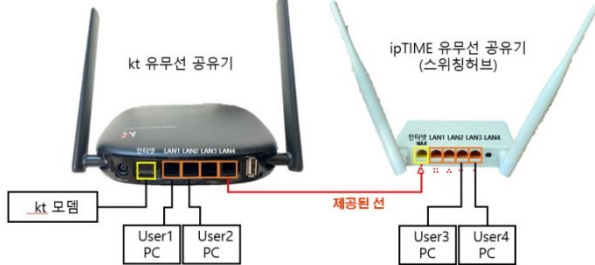


스마트 소켓 사용자 매뉴얼

◆ 준비 사항

1. 스마트 폰 Android /Samsung 또는 IOS Apple
2. 새로운 WiFi 공유기 (KT 또는 LG U+ 인터넷 공유기는 사용 불가 함)
3. 스마트 콘센트 또는 스마트 스위치



◆ 스마트 소켓 기술 사양

모델 번호: EPS42.201/20A

사용 전압: 100-250vac, 50/60Hz

사용주위온도: -20-50C

사용 주파수: WiFi 2.4GHz & Bluetooth

사용 App: Smart Life /IOS/Android

◆ 간단한 소개

- 와이파이 와 블루투스 통신 기능
- 스마트 폰이나 노트 패드 등 APPLE 또는 Google Play 사용가능
- 아마존의 알렉사 또는 구글 홈 기기와 음성 인식 통신 기능

*주의: 시작하기 전에 스마트 폰의 설정에 들어가서 WiFi를 열어 새로 설치된 와이파이 공유기를 선택하여 활성화 한다.

◆ 와이파이에 연결 방법

1. Apple 스토어 혹은 Google Play 스토어에서 [Smart life] 앱을 다운 받는다.
2. 혹은 제품 매뉴얼이나 포장 박스 외부에 QR 코드를 스캔하여 다운 받아 설치한다.
일단 다운 받아 설치하면 기기(스마트 폰)를 등록하라고 요청한다. 이때 사용하는 이-메일 주소를 입력하고 클릭하면 메일로 등록 코드를 문자로 메일로 보내는데 이메일을 열어 이 코드번호를 입력하고 사용자 암호를 만들어 입력한다.

◆ 전화기와의 연결[Auto Scan]

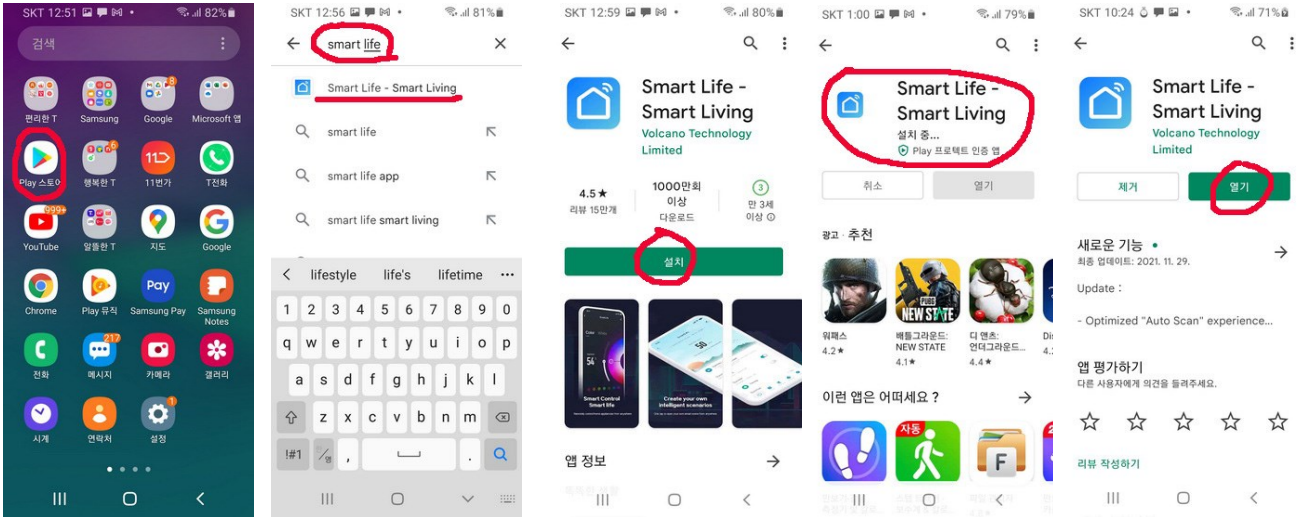
1. 스마트 폰이나 블루투스 기기를 켜다. 이때 스마트 폰이나 기기가 네트워크에 연결되었는지 확인한다.
2. 스마트 폰과 연결하기 전에 스마트 폰이나 기기가 집에서 사용하는 2.4GHz 와이파이 에 연결되었는지 확인한다.
3. 빠른 구성 모드를 초기화 한 경우에는 표시 램프가 빠르게(1초에 2회)게 깜박인다. 만약 청색 램프가 느리게 (3초에 1회) 깜박일 때는 전원 버튼을 표시 램프가 빠르게 깜박일 때까지 6초간 계속 누른다.
4. 스마트 폰에서 앱을 열어 오른쪽 위의 "+" 눌러 "Auto Scan Mode"를 부르면 자동으로 스캔 된 기기가 연결된다.
5. 일단 기기가 연결되면, 앱의 연결 상태가 나타난다. 이 때 "Done"을 클릭한다.

◆ 수동으로 스마트 폰이나 기기를 연결하기

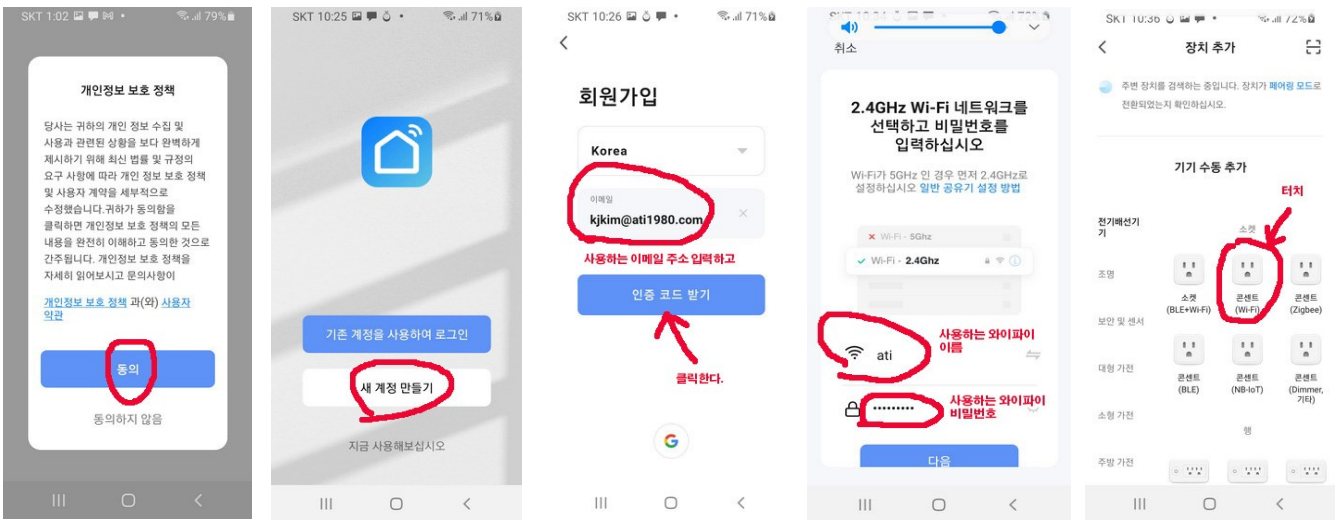
1. 스마트 폰이나 블루투스 기기를 켜다. 이때 스마트 폰이나 기기가 네트워크에 연결되었는지 확인한다.
2. 스마트 폰과 연결하기 전에 스마트 폰이나 기기가 집에서 사용하는 2.4GHz 와이파이 에 연결되었는지 확인한다.
3. 빠른 구성 모드를 초기화 한 경우에는 표시 램프가 빠르(1초에 2회)게 깜박인다. 만약 청색 램프가 느리게(3초에 1회) 깜박이면 전원 버튼을 표시 램프가 빠르게 깜박일 때까지 6초간 계속 누른다

◆ 스크린 샷으로 안내

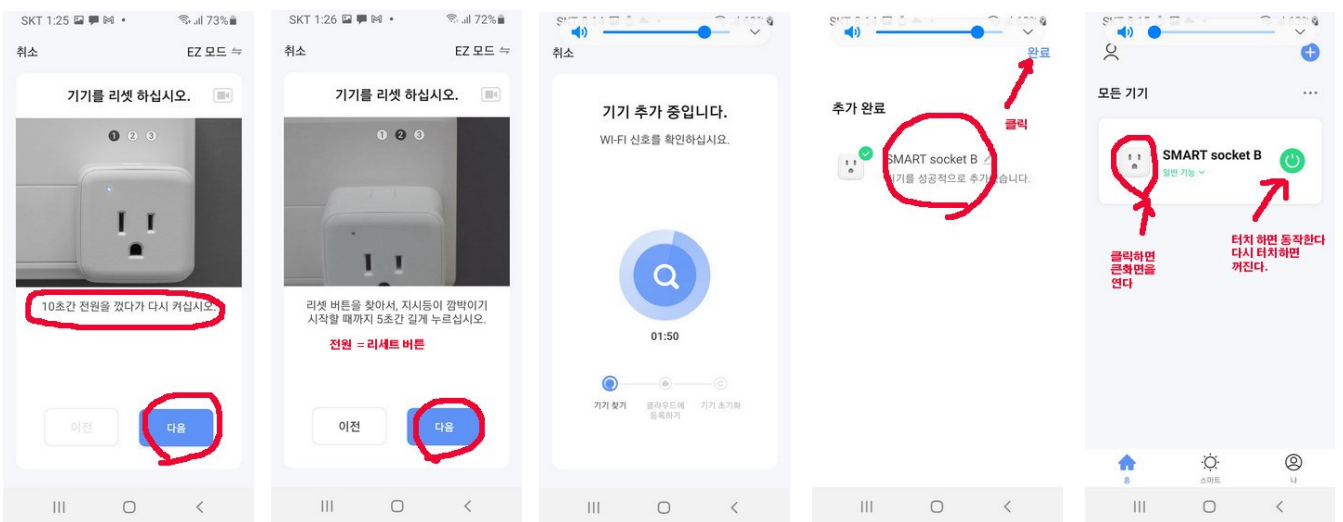
다음은 Android Sam Sung 스마트 폰에 설치 과정을 스텝샷으로 순서대로 나열한 것이다.



Play 스토어를 클릭 → 찾기에 Smart life 입력 → Smart Life App 설치 → 설치 중... → App 열기 →



개인정보 동의 → 계정 만들기 → 회원 가입 필요 → 사용하는 WiFi 기기등록 → 소켓 콘센트 선택 →



전원을 껐다 켜다 → 버튼을 5초이상누른다 → 버튼이 깜박인다 → 깜박임이 멈추면 완료 → 사용하면 된다