

- Work with
- * Honeywell
- * Johnson controls
- * Siemens..
- * Many others

다목적 밸브 액츄에이터

0(2)-10Vdc/4-20mA/24VAC, 10- 40mm 스트로크

ALX67.XXX

형식 지정 기준

ALX67.225240SAS Valve:

JC: Johnson, SAL: Sauter-L, SAS:Sauter-S, SI:Siemens, SW:Satchwell
SN:Saginomiya, SS:Samson, SB:Siebe, TR:Trend, HW:Honeywell, RTK

Force: 240 Kg/f,2400Nf

동작시간:1=10s,2=30s,3=60s, 4=120s, 5=200s, 6=400s

동작전원:1=110Vac,2=24Vac,3=220Vac, 4=380Vac, 8=24Vdc

동작거리:1=10mm,2=20mm,3=30mm, 4=40mm, 5=50mm

설치 브라케트 형식

입력신호 종류:2=on/off, 3= 3-위치.220vac,5-4~20mA,6=0~10vdc
7=0~20vdc, 8=3-pos/24vdc, 9=0~135Ω

적용분야: 밸브액츄에이터:

드라이브 유니트 종류: :AQL..,AQR..

제품 그룹: 액츄에이터



개 요

각종전자식 제어기 또는 빌딩자동제어기인 DDC,PLC 제어기로부터의 신호, 즉 0~10VDC, 4~20mA 신호를 받아 위치를 제어하도록 설계되어 있다.

적 용 분 야

공기조화 냉난방 및 환기설비 및 산업용으로 냉수 및 온수용 2-방,3-방 밸브의 제어에 적합하다.

지역난방제어기나 보일러설비의 열교환장치등의 온도 및 압력 조절용으로 적합하다.

주문 방법

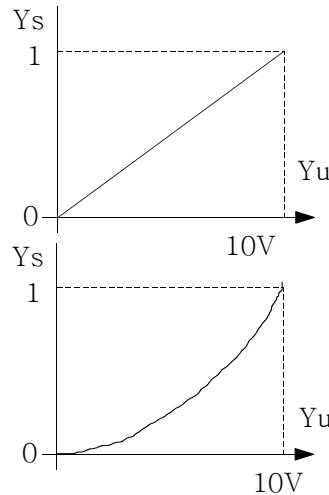
형식 총괄표 참조

기술사양

| | |
|---------|---------------------|
| 작동전원 | -24Vav±20% |
| 주파수 | 50/60Hz |
| 동력원 | 싱크로노스 모터 |
| 소모전력 | 8VA |
| 작동시간 | * 형식 총괄표 참조 |
| 제어모드 | 비례제어식 |
| 작동거리 | 10~ 40mm 조절가능 |
| 공칭구동력 | 1800~ 4000Nf |
| 소음치 | <35[dB] |
| 제어신호 | |
| 전압방식 | 0~10Vdc |
| 전류방식 | 4~20mA |
| 보조출력 | |
| 스위칭 | 10(3)A 24~250Vac |
| 포텐쇼메터 | 0~1000Ω |
| 허용주위온도 | |
| 가동시 | -15...+50℃ |
| 운반/저장시 | -30...+65℃ |
| 허용주위습도 | Class D to DIN40040 |
| 하우징안전기준 | IP54 to DIN 40050 |
| 최대허용온도 | +80℃ |
| 케이블접속구 | PG11 |
| 중량 | 2.2Kg |

기 능

본 액츄에이터는 0~10VDC를 표준 신호로 하고 있으며 편 설정에 의하여 4 ~ 20mA 신호로 전환 할 수 있도록 되어있다.



제어신호와 보정 변수와의 상관 관계 도

밸브이동거리와 유량과의 관계 도

- Ys 보정변수
- Yu 제어신호
- YR 보정신호
- V₁₀₀ 유량
- H₁₀₀ 밸브이동거리

형식 총괄표

20mm 스트로크

| 형식 Nr | 구동력 Nf(힘) | 구동시간 60Hz | 보조기기 | | | |
|---------------|-----------|-----------|------|----|------|-------|
| | | | 0 | 1 | 2 | 3 |
| ALX67.2251200 | 1200 | 200s | 0 | SW | 140Ω | 1000Ω |
| ALX67.2251800 | 1800 | 200s | 0 | SW | 140Ω | 1000Ω |
| ALX67.2252400 | 2400 | 200s | 0 | SW | 140Ω | 1000Ω |
| ALX67.2253000 | 3000 | 200s | 0 | SW | 140Ω | 1000Ω |
| ALX67.2253500 | 3500 | 200s | 0 | SW | 140Ω | 1000Ω |
| ALX67.2254000 | 4000 | 200s | 0 | SW | 140Ω | 1000Ω |
| ALX67.2255000 | 5000 | 200s | 0 | SW | 140Ω | 1000Ω |

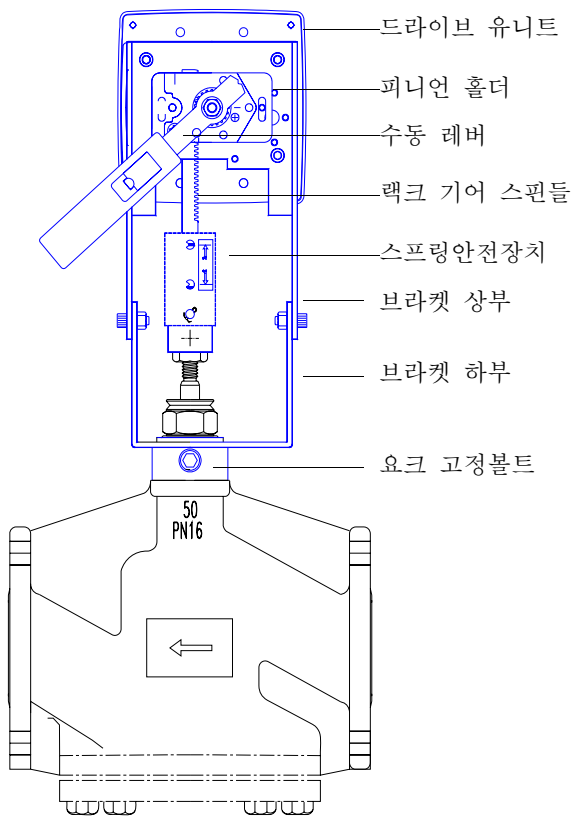
40mm 스트로크

| 형식 Nr | 구동력 Nf(힘) | 구동시간 60Hz | 보조기기 | | | |
|---------------|-----------|-----------|------|----|------|-------|
| | | | 0 | 1 | 2 | 3 |
| ALX67.4261200 | 1200 | 400s | 0 | SW | 140Ω | 1000Ω |
| ALX67.4261800 | 1800 | 400s | 0 | SW | 140Ω | 1000Ω |
| ALX67.4262400 | 2400 | 400s | 0 | SW | 140Ω | 1000Ω |
| ALX67.4653000 | 3000 | 400s | 0 | SW | 140Ω | 1000Ω |
| ALX67.4263500 | 3500 | 400s | 0 | SW | 140Ω | 1000Ω |
| ALX67.4264000 | 4000 | 400s | 0 | SW | 140Ω | 1000Ω |
| ALX67.4265000 | 5000 | 400s | 0 | SW | 140Ω | 1000Ω |

설계 특징

액츄에이터 와 밸브는 완전 분리형으로 별도로 공급된다. 이들을 조립하는 데는 특별한 공구나 조립 후에 조정을 할 필요성이 없다.

- 정/역회전의 싱크로노스 모터에 의한 구동으로 장기간 보수가 필요없다.
- 자체 윤활식 특수 소결 베어링을 사용하여 기어박스가 정지되는 일이 없다.
- 만일을 위한 수동/자동 절환 손잡이가 있다.
- 외부에서 동작 여부를 볼 수 있도록 LED 램프가 설치되어 있다.
- 과부하를 방지하기 위하여 스프링 장치가 설치되어 있다.
- 어떠한 브랜드의 밸브라도 접속이 가능하도록 요크가 준비되어 있다.



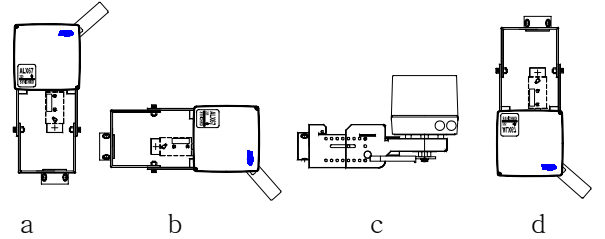
적용 시 주의사항

밸브와의 조합과 더 상세한 정보를 원하면 밸브의 데이터 시트를 참조하기 바랍니다.

자료번호 34000을 참조하면 POLYTEK에 대한 모든 힌트나 설명이 있으니 필히 숙지 할 것.

모든 기기에 연결된 단자 번호 Y 및 U는 동시에 같은 G0에 연결되도록 주의하여야 한다.

조립 및 설치 시 주의사항

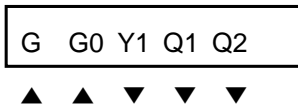


시운전시 유의 사항

시운전시에는 결선을 필히 점검하고 기능 시험을 우선 할 것

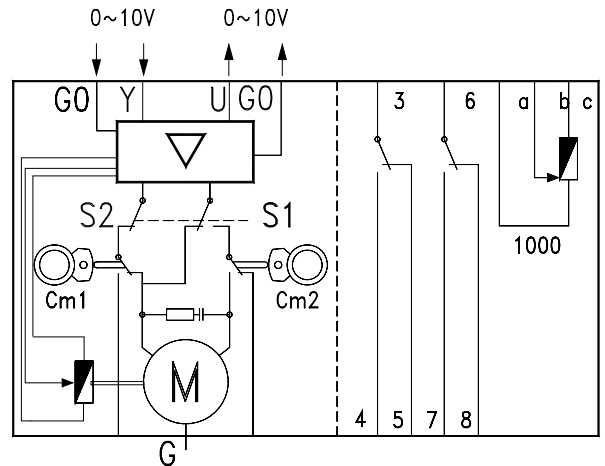
밸브에 설치를 마치고 영점(Zero point)을 확인한다.

결선 단자 도

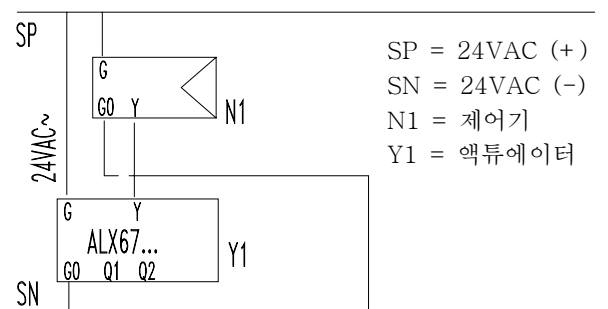


- G0 = (SN)접지
- G = 동작전원(SP)
- Y1 = 입력신호
- Q1 = 위치 (On)
- Q2 = 위치 (Off)
- U = 위치 출력

내부 결선도



제어기기와의 결선 예도

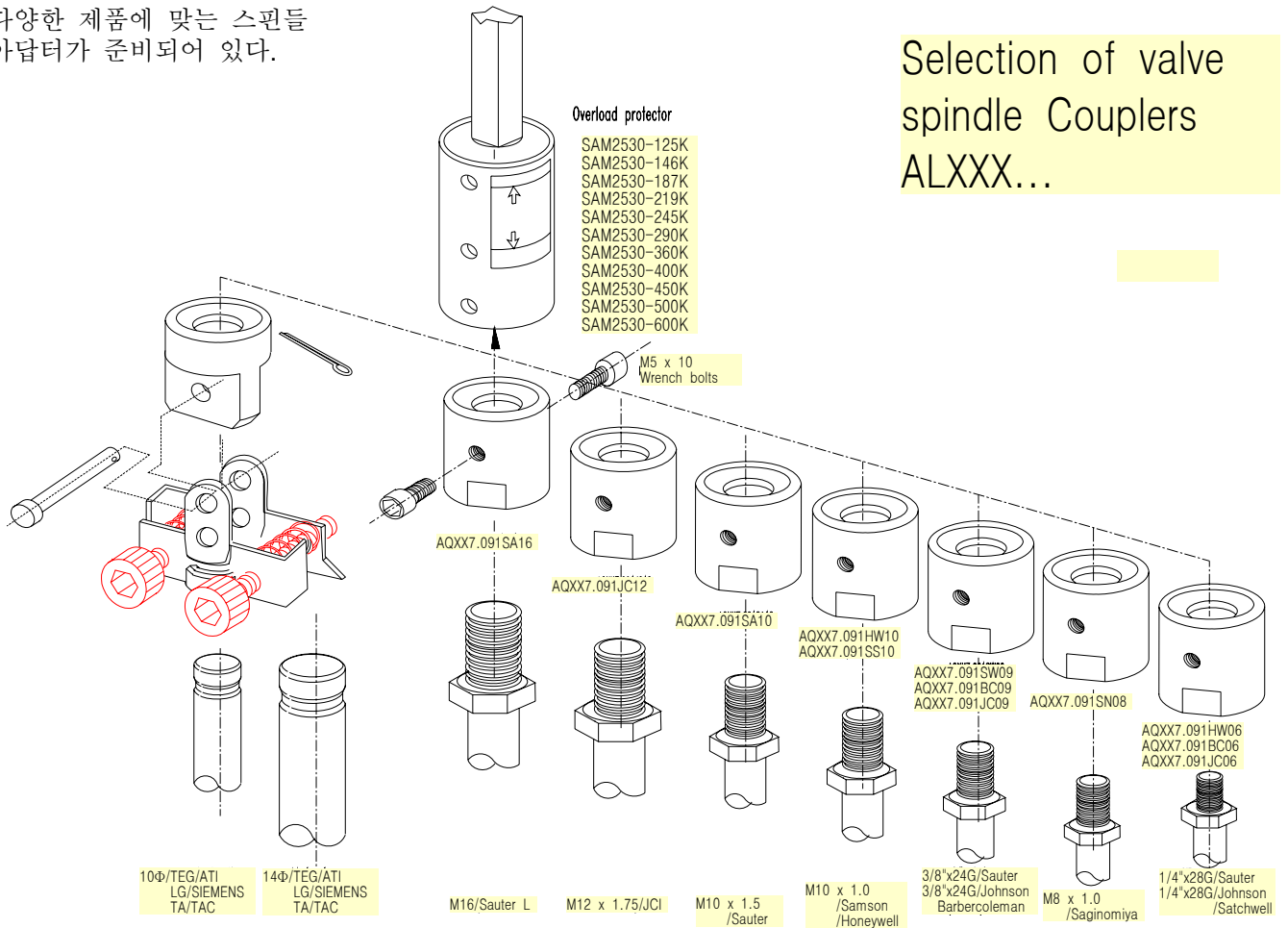


악세사리 부품

- 스팀들 아답터 선정 방법 (A)

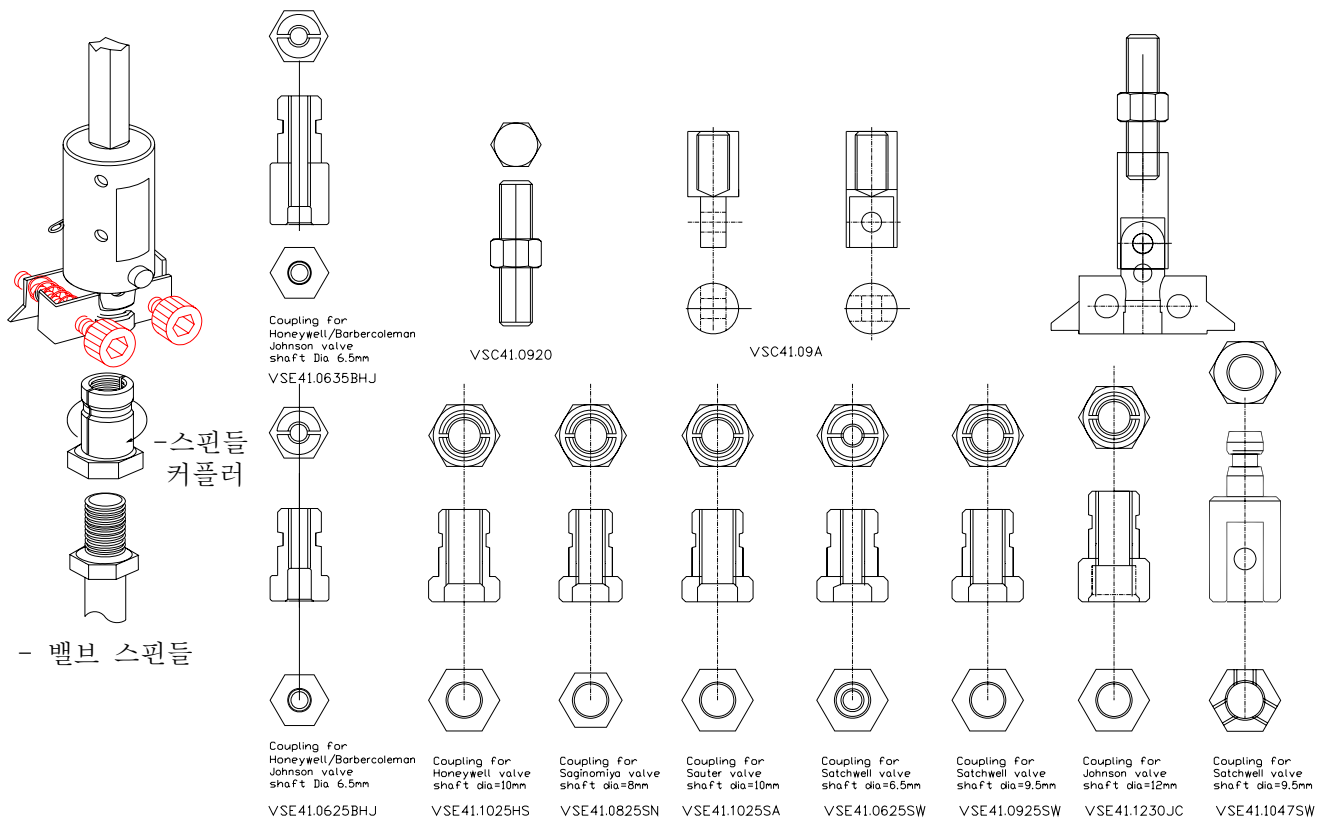
다양한 제품에 맞는 스팀들 아답터가 준비되어 있다.

Selection of valve spindle Couplers
ALXXX...

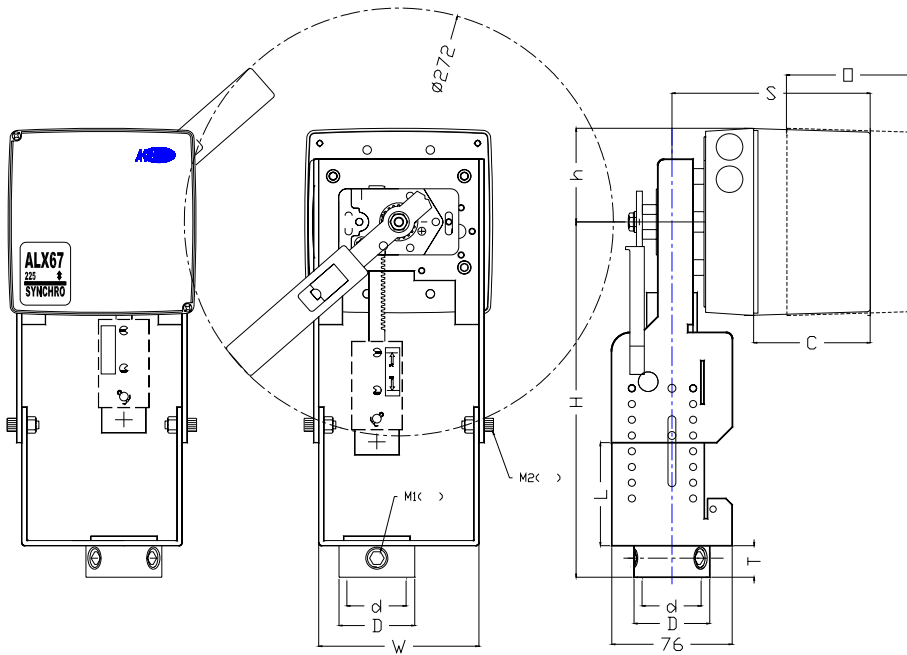


- 스팀들 커플러 선정 방법 (B)

ATI 스탠다드 스팀들 커플러에 각 브랜드 제품별 스팀들 아답터 부품을 끼우는 방법이 있는데 가장 편리하다.



규격



| | C | D | d | H | h | L | W | w | S | T | O | M1 |
|-----------|---|---|----|---|---|---|---|---|---|----|---|-----|
| ATI/TEG | | | 44 | | | | | | | | | |
| Siemens | | | 44 | | | | | | | | | |
| Hw | | | 35 | | | | | | | | | |
| JCI | | | 50 | | | | | | | | | |
| Samson | | | 30 | | | | | | | | | |
| Sauter-S | | | 38 | | | | | | | 20 | | M8 |
| Sauter-L | | | 55 | | | | | | | | | M10 |
| Satchwell | | | 32 | | | | | | | | | |
| Siebe | | | 32 | | | | | | | | | |
| Trend | | | 48 | | | | | | | | | |
| TA/TAC | | | 44 | | | | | | | | | |
| RTK | | | | | | | | | | | | |