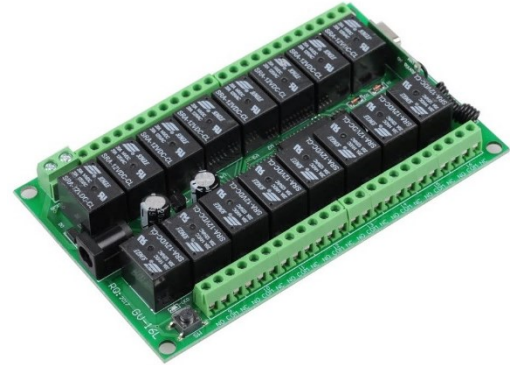


DC 16채널 10A 자동 코딩 무선 스위치 ERM16G.81B10 SPDT 시리즈

1. 품 명: DC 12V(24V) 채널 10A 무선 스위치
2. 주요 용도: 중장비, 트럭, 버스, 호이스트, 무인 크레인
, 조명기기, 각종 무선 제어장치의 원격제어.
3. 수신 스위치 사양

기판 번호: GV-16L-12V/24V
 기판 규격: 117 * 73 * 18mm
 케이스 규격: 145 * 90 * 42 mm
 작동 전압: ERM16G:81B:12VDC/ ERM16G:61B:24VDC
 대기 전류: <10mA
 작동 전류: <30mA
 작동 주파수: 작동 주파수: 100/200/300/400/800/900MHz(선택 주문)
 수신 감도: > -105dB
 최대 부하: 250V/10A/1000W/회로당
 운전 모드: 자체 잠금, 죠그, 인터락 ,렛칭드(점퍼 핀 스위치)



4. 운전 모드 설정

작동 모드 프로그래밍 방법
 매칭시: 리모컨 번호 1 : 1~16 토글 동작
 리모컨 번호 2 : 1~ 6 모멘터리 동작
 리모컨 번호 3 : 1~16 래치드
 리모컨 번호 4 : 1~8 토글 / 9~16 모멘터리

-토글: 자체 잠금(Toggle, Self-Lock=
self-latched)
 1회 누르면 켜지고 다시 누르면 꺼진다.
 -조그: (Jog/non-latched=Momentary) 누르고
 있으면 켜지고 손을 놓으면 꺼진다.
 -렛칭드:(Latched) 인터락이 많은 경우 1번을
 누르면 1(A)번이 켜지고 다시 2(B)번 키를 누르
 면 1번은 꺼지고 2(B)만 켜진다. 즉 누른 버튼
 만 켜진다. 1/16 렛칭 기능을 한다.

5. ID(주소)매칭 및 삭제 방법:

- 매칭 방법: 매칭 버튼을 1회 1s 이상 눌렀다 놓으면 신호용 램프가 켜지는데 이때 사용하고자 하는 리모컨의 해당 번호를 누르고 있으면 수신기의 램프가 3회정도 깜박인 다음 다시 꺼진다. 이제 ID(주소) 매칭에 성공한 것이다.

5. 삭제 방법(ID 모두 지우기)

ID 매칭 버튼을 누르면 램프가 들어오는데 계속 누르고 있으면 약 8초 후에 램프가 빠르게 8회이상 깜박이다가 꺼진다. 이는 수신기 내의 메모리에 저장된 모든 데이터가 삭제된 것이다.

- ◆ 운전 모드를 바꾸고자 하면 메모리를 삭제한 후에 점퍼를 바꾸고 다시 ID를 매칭 시킨 후에 원을 다다 다시 키고 운전을 시작한다.

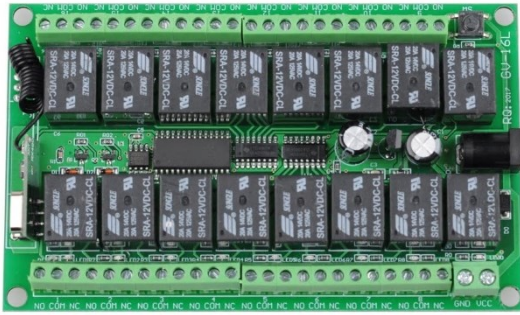
7. 리모컨(명령 발신기): 리모컨 종류는 호환성이 제한되어 있어 특정 모델만 호환된다. 안테나가 있는 제품은 안테나를 최대한 길게 뽑고 버튼을 눌러야 통달 거리가 길다.

규 격: 12 버튼의 4H312NA 와 4H412N 등이 매칭 된다
 버튼 수: [콘트롤마트]방문하여 WRC..를 검색하여 기술 자료 확인 가능
 작동 전원: 9V 건지지 성능이 저하되면 통신거리가 짧아진다.
 통달 리: 모델:H308 =100~1000m
 단,장애물/막힌 창문, 벽 또는 철제 장벽 등 현장 상황에 따라 상이 함
 대기 전류: 0A
 작동 전류: <15Ma
 오실레이션 모드: SAW
 모듈레이션: ASK
 작동 주파수 코딩: 2262, 1527, 기타

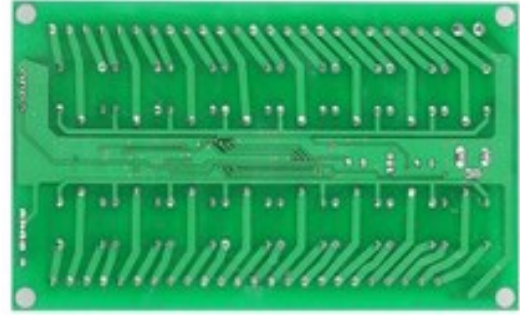


1Km/ H316

★주기: 본수신기는 20개의 다른 코드를 매칭 가능하다. 따라서 20개 이상의 코드를 입력하면 맨 처음 입력된 매칭 코드가 삭제된다. 이는 리모컨 20개로 1개의 수신기를 원격제어 할 수 있다는 의미이다.



기판 전면 사진



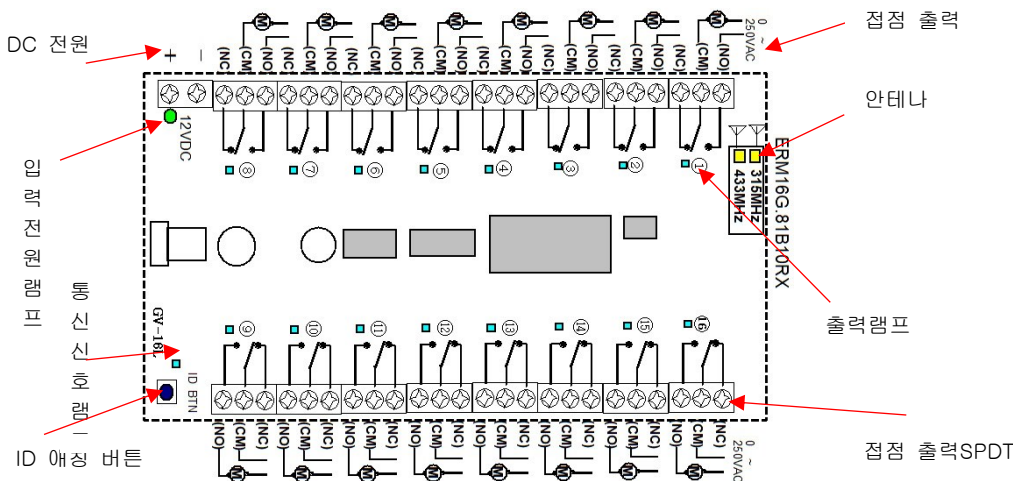
기판 뒷면 사진

- 전원 투입 전에 공급 전원을 정격 12/24VDC 인지 220VAC 인지 확인한다.

8. 결선 방법 안내

기판 번호: GV-16L-CX

결선도 예: 위 사진을 도면으로 하면 아래와 같음



무 전원 접점(NO) 출력 모델 ERM16H.81B10

- 안내: 본제품은 단순 무 전원 접점인 드라이 컨택트(NO/NC 출력의 SPDT) 인 (PFC)으로 접점출력이다.

9. 기타 안테나 선택 등

본 모델은 기본으로 A0 안테나를 장착하여 제공된다. 용도에 필요한 아래의 안테나 및 부속을 선택하여 사용할 수 있다. 통신 거리 및 전파의 세기는 안테나가 중요한 역할을 한다.

- ◆ 참고: 잘 운용하다가 오작동이 되는 현상이 발생할 경우에는 리모컨 배터리를 신제품으로 교체하면 해결된다.

10. 보조 안테나 및 SMA 연장선 종류:

SMA 어댑터 종류

315/433 315 433 /433 433/ 433 315/433 315/433 315/433



- ◆ 기술상담: 1577 - 6870

- PFC : Potential Free Contact , Dry contact : 무 전원 접점 출력