



ADJUSTABLE STROKE Window Actuator with Built-in wireless control

이동 거리 조절식 체인형 무선 전동 창문 개폐기

The product consists of DC motor, reducer, energy saving controller and damping mechanism, characterized by small size, light-weight, low noise, accurate journey position, strong concealment and easy installation. 본 신 개발 제품은 컴팩트하면서도 타 제품에 없는 다양한 기능들이 내장되어 있어 단연 최고의 제품이다.

- 특징으로는
- 간단한 스트로크 조정 기능
- 동급 초 소형, 초 경량 규격
- 충격 방지 기능
- 폭 넓은 AC 전원 (프리볼트)
- 저소음 DC 모터를 채택
- 정밀 위치 센서
- 설치 용이한 디자인 (Snap in Mechanism)
- 방수에 가까운 IP42



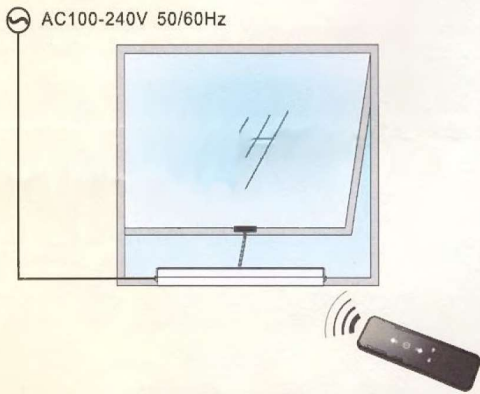
I. Features

- ❖ Aluminum housing with sand blast treatment;
- ❖ the cover and brackets are zinc alloy die castings;
- ❖ Adjust the journey by adjusting knob, the Maximum stroke could reach 400mm and the min 100mm;
- ❖ Easy to install and take down;
- ❖ Two Flame Resistance ABS holders and the POM sliding guide make the motor more safety and silent.
- ❖ Automatically stop on physical obstruction; protect the motor and the user;
- ❖ The chain goes back after rebound;
- ❖ Apply to small size window, down to 470mm windows.
- ❖ Stay the unchangeable speed, the chain's 10mm/s;
- ❖ Electronic limit, high precision and, Easy to adjust the journey.

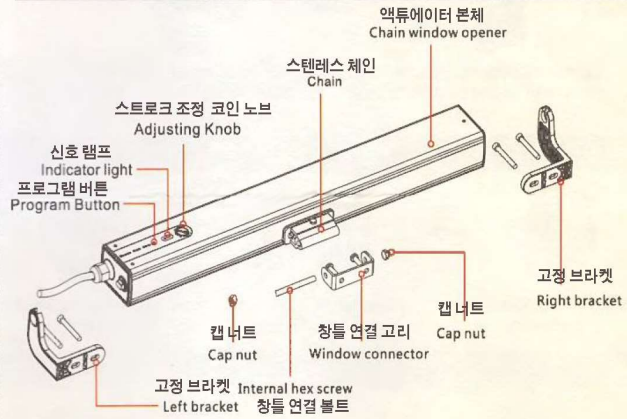
II. Parameters (기술 사양)

Model No 모델 번호	Rated Voltage 사용 전원	Rated Power 전력 용량	Push/Pull Force 출력 힘 (N)	Speed 이동 속도	Running Trip 이동 거리(가변)	Temp 허용 주위 온도	Size 외형 규격	IP Class 하우징 보호 등급
AWC33M.62501040460/RA123	AC 100-240V	28W	250N/250N	10mm/s	100~400mm	-20℃~+75℃	460X42X56 mm	IP42

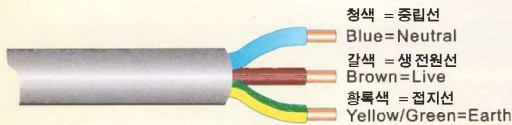
III. Application (적 용 예)



IV. Structure Explanation (구조 설명)



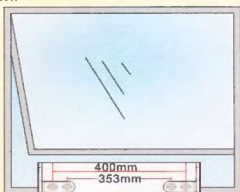
V. Installation (결선 방법)



VI. Installation Step (설치 방법)

Step 1. Bracket Installation

Measure the width of the window frame and install the window opener in the middle of the window frame. Install the two brackets according to the size as photo shown.



(Photo 1)

1. 단계 : 그림과 같이 창틀 중간에 브라켓트를 먼저 설치한다.
*주의: 체인이 펼쳐질 때 창틀 간섭이 발생할 수 있으니 체인 출구가 상부 쪽으로 향하도록 설치하는 것이 좋다.

Step 2. Motor Installation

2. 단계 : 몸체 설치

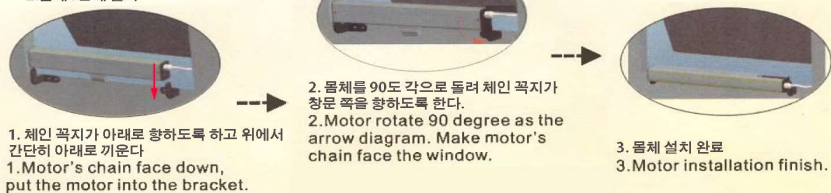


그림 1

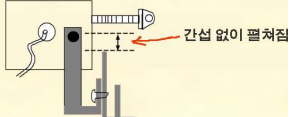
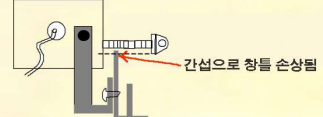
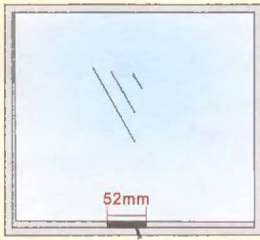


그림 2



Step 3. Window connector Installation

Measure the width of the window sash and install the window connector in the middle of the window sash. Fix the connector on the window according to the size as photo 3 shown.

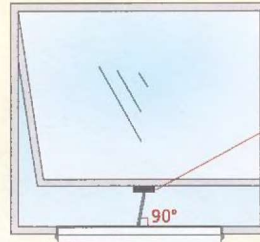


(Photo 3)

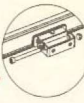
3.단계: 체인 연결 브라케트 설치
창틀을 자로 잰 다음 창틀 중앙에 사진 3과 같이 연결 브라케트를 설치한다.

Step 4. Diagram of motor connector and motor

Put the fix pin into the hole connecting motor and the connector and fix the screw. Adjust the bracket make sure the chain perpendicular to motor. Installation finish.



(Photo 4)



4 단계: 체인 꼭지와 연결 브라케트 고정
고정 핀을 꼭지 구멍에 맞도록 위치하고 핀을 끼워 넣은 다음 캡 너트를 채운다 연결대와 꼭지가 직각이 되도록 확인한다.

VII. Operation Instruction (리모컨 매칭 방법)

1. Programming Preparation (프로그램 준비 3가지 방법)

Notice: It will exit the program if there is no operation within 10s.

Way 1

Press the PROG and hold for 1s
프로그램버튼을 1초간 눌렀다 놓는다

The LED flashing slow and enter into programming preparation
신호 램프가 깜박이기 시작하면서 대기 상태가 된다.

Way 2

Press the programmed remote STOP button and hold for 5s
리모커의 중간 멈춤 버튼을 5초간 누르고 있으면

The LED flashing slow and enter into programming preparation
신호 램프가 느리게 깜박이며 다시 대기한다.

Way 3

Cut off motor power, press and hold remote UP button for 3s till its LED lighting

Power on the motor, motor LED slow flashing and enter into programming preparation

액튜에이터의 전원을 끄고 리모컨의 업 버튼은 램프가 들어올때까지 3초이상 누른다.

2. Programming (매칭 시작)

To be in the programming preparation

Press remote UP button for 1s

LED flashing quick 3 times, programming complete

앞의 1,2,3 대기상태에서 업기 버튼을 1초간 누른다. LED 신호램프가 3회 깜박이면 완료된것

3. Change direction (방향 전환)

4. Delete single code (단일 메모리 코드 삭제)

To be in the programming preparation

Press the programmed remote DOWN button

LED flashing quick 3 times, direction changed

대기모드 상태에서 리모컨의 다운(단침) 버튼을 누르면 신호등이 3회 깜박인다. 완료 상태임.

To be in the programming preparation

Press the programmed remote back PROG button 1s

LED flashing quick 3 times, single code deleted

대기 모드 상태에서 프로그램 버튼을 1초 누른다. 신호램프가 3회 깜박인다. 완료 상태임

5. Delete all codes (모든 메모리 코드 삭제)

방법1: Way 1

To be in the programming preparation

Press the programmed remote back PROG button in 7s

Motor LED lighting 1s and out, all codes deleted

대기 모드 에서 프로그램 버튼을 7초이상 누른다. LED 램프가 1초 깜박인후 모든 데이터가 삭제 된다.

방법2: Way 2

Press the motor PROG for 3s till the LED quickly flash

Release and press PROG again till the LED light out, all codes deleted

액튜에이터의 프로그램 버튼을 램프가 빠르게 깜박일때 까지 3초간 누른다. 프로그램 버튼을 다시 누른다. 모든 데이터 삭제된

VIII. Trouble Shooting (고장 진단)

NO.	Faults Phenomenon	Faults Reason	Elimination Methods
1	Power on, motor isn't working. 전원을 넣었는데 작동않됨	A. Power's voltage can't match the motor's B. Motor is overload. C. The motor is stuck by inappropriate installation. 공급 전원이 낮다. - 모터의 과부하, 불안정한 설치로 모터 끼인 현상 발생	A. Change the power B. Change motor to bigger torque. C. Check every components installed in the right way. 전원을 바꿔본다. 액튜에이터를 큰 제품으로 선택한다. 단계별로 설치 공정을 조사한다.
2	Motor suddenly stop when it's working. 동작을 하다가 모터 급이 멈춤	A. Power off 전원이 꺼져있다.	A. Power on the motor 전원을 투입 한다.