

フローズイッチ

冷凍・空調・給湯・各種産業装置用

形式 **AQS, FQS, CQS**

AQS形

- 流過オリフィスとダイヤフラムの差圧方式で、小流量の検出用に最適です。
- 流体は主に冷温水を対象としています。ただし、青銅、黄銅、及び合成ゴムを侵す成分を含む水には使えません。

CQS形

- 装置組込形で、接点にはリードスイッチを採用、耐湿性や耐塵性に優れています。
(磁気シールドカバー付)
- 小形給湯器のバーナ発停用及び保安用、ポンプユニットの発停用などの冷温水流量検出に最適です。
(燃料、潤滑油等には使えません。)

FQS形

- パドル(水かき)を採用し、流体の流れを抵抗として検出、大流量の制御用として最適です。
- ※特殊仕様として直流高負荷用、微小負荷用(154ページの電気定格をご参照ください。)と防滴形(182～183ページをご参照ください。)防滴形海水用、防滴形接液部オールステンレス用の製作も可能です。



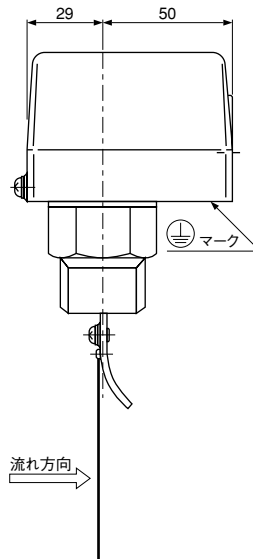
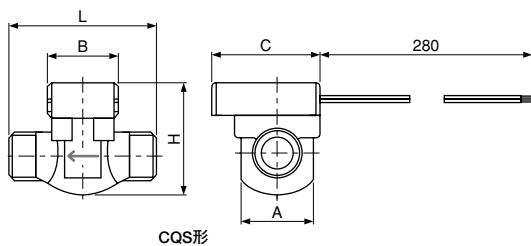
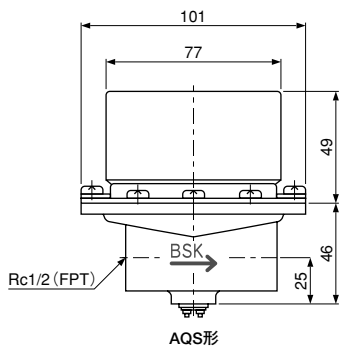
AQS-C110



CQS-1504MLW



FQS-O30G



FQS形

カタログ番号の説明

AQS-C1 10
I II III

I	形式
II	接点形式
III	弁口径

FQS-O 10 G
I II III IV

I	形式
II	構造仕様
III	接続管径
IV	電気定格仕様

CQS-15 04 M L W Q75
I II III IV V VI VII

I	形式
II	弁口径
III	接続管径
IV	継手形状
V	圧力区分
VI	流体区分
VII	特殊用途

共通仕様

最高使用圧力0.98MPa

仕様表

AQS形

カタログ番号	※ 調整範囲(L/min)				継手		液体温度(°C)	使用可能配管	質量(kg)	
	最小		最大		形状	呼び				
形式	番号	減量時	増量時	減量時	増量時					
AQS-	C110	3	4	8	10	Rc(FPT)	1/2	5~80	15A	1.2

※減量時：流量減少時の作動点、増量時：流量増加時の作動点。

FQS形

カタログ番号				※ 調整範囲 (L/min)					液体温度 (°C)	使用可能配管	最大流量 (m/s)	質量 (kg)	
形式	番号			取付配管	パドル組合せ	最小		最大					
	構造仕様	接続管径	電気定格仕様			減量時	増量時	減量時	増量時				
FQS-	O (標準形) U (UL規格品) W (防滴形) M (防滴・海水形) 防滴・接液部 オールステンレス	10	G (標準用) D (直流高負荷用) K (微小負荷用) UL規格品はGのみ	25A	1B	18	28	45	55	5~80	25A以上	2	0.6
		20		50A	1B+2B	50	65	150	180		50A以上		
	30	80A	1B	100	120	225	270	80A以上					
		1B+2B	226	271	480	576							
		1B+2B	481	577	510	612							
		1B											

※減量時：流量減少時の作動点、増量時：流量増加時の作動点。
上記以外の取付配管での調整範囲は、お問い合わせください。

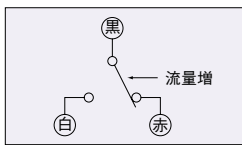
CQS形

カタログ番号			口径 (mm)	継手		液体温度 (°C)	納入時設定値 ON点 (L/min)	寸法 (mm)					質量 (kg)
形式	番号	※特殊用途		形状	呼び			A	B	C	L	H	
CQS-	1503MLW	Q9	14	G (MPF)	3/8	0~95	3以下	26	33	48	55	47.8	0.19
	1504MLW	Q75						32			65	49.3	0.24
	2706GLW	Q43	27	Rc (FPT)	3/4			5以下			44	80	(60)

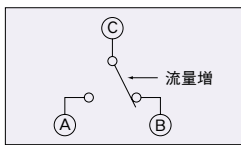
※NPb処理品です。標準品には付きません。

接点形式

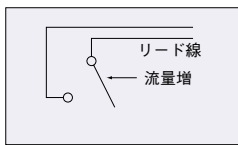
AQS形



FQS形



CQS形

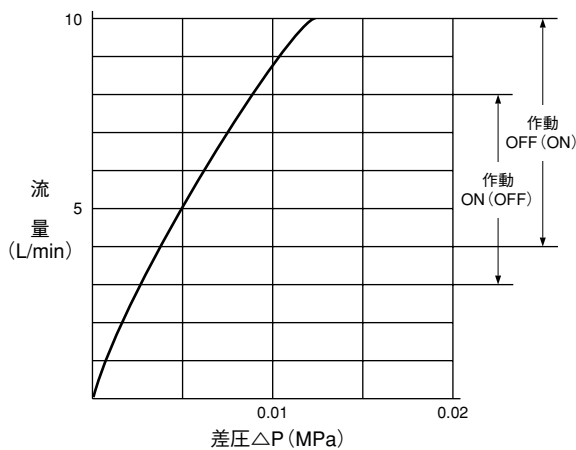


電気定格

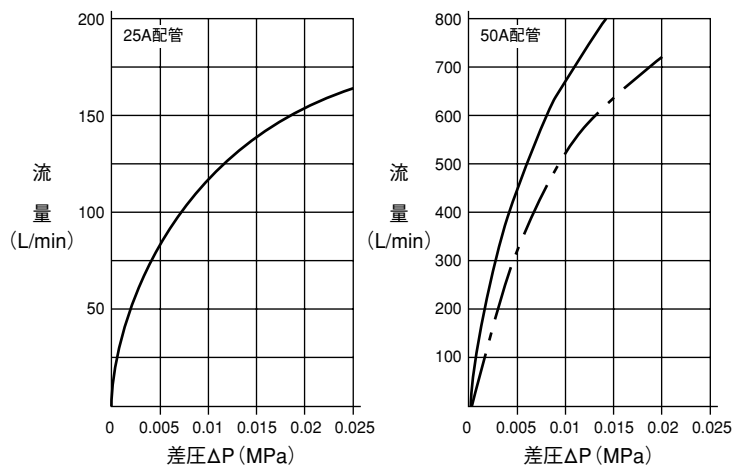
形式	AQS形				FQS形								形式	CQS形			
	定格電圧 (V)	力率 cos φ	AC		DC	標準用			直流高負荷用			微小負荷用		最大開閉電圧 (V)	AC	DC	
125			250	24		AC	DC	30	125	DC	250	AC	DC		100	200	
無誘導負荷電流	1.0	8.5	4.5	2	15	15	6	0.5	10	3							
誘導負荷電流	常時電流	0.75	6.8	3.4	1	5	3	5	0.05	5	2	0.01~0.1					
	瞬時電流	0.45	35	25	10	30	18	30	0.3	30	12						
接点容量		10VA															

流量特性

AQS形



FQS形



CQS形

